

Vážení studenti

k úspěšné práci na počítači v laboratoři může být potřeba občas provést několik kroků doplňujících výchozí konfiguraci Windows na počítačích v laboratoři.

Jde o

1. Instalaci modulů `numpy`, `matplotlib` a `scipy`
2. Instalaci nástroje pro spuštění pracovních sešitů `jupyter` ve VS Code.

## 1. Instalace modulů `numpy`, `matplotlib` příp. `scipy`

1.1 Spustě příkazovou řádku zapsáním `cmd.exe` do vyhledávací kolonky Start menu



1.2 Do okénka, které se objeví, napište tři slova

```
pip install numpy
```

Postup opakujte ještě pro příkazy

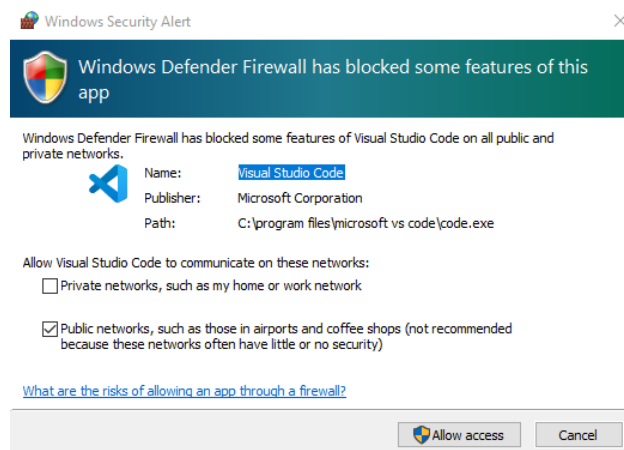
```
pip install matplotlib
```

```
pip install scipy
```

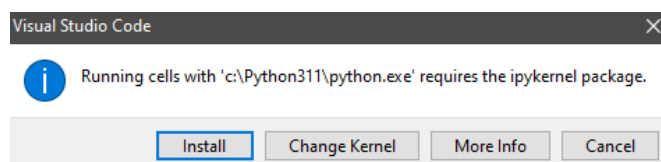
Pozn. Instalace se nemusí povést na první pokus, ale zatím stačilo příkaz zadat znovu.

## 2. Instalace nástroje pro spuštění pracovních sešitů `jupyter` ve VS Code

Při prvním pokusu o spuštění jupyterové buňky (`cell`) v prostředí VS Code se může objevit hlášení



Je potřeba zvolit `<Cancel>` načež se objeví druhý dotaz



Kde zvolíte `<Install>`. Spustí se poněkud delší instalace, po níž by již by mělo dojít k vyhodnocení příslušné buňky prostředí `jupyter`.